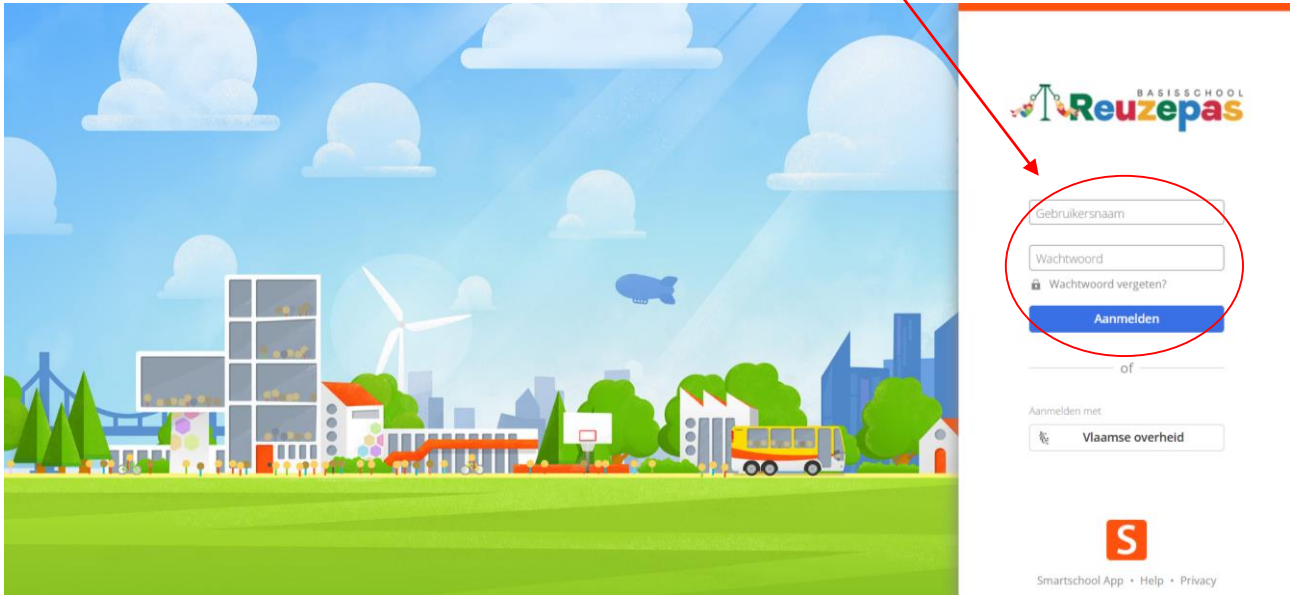
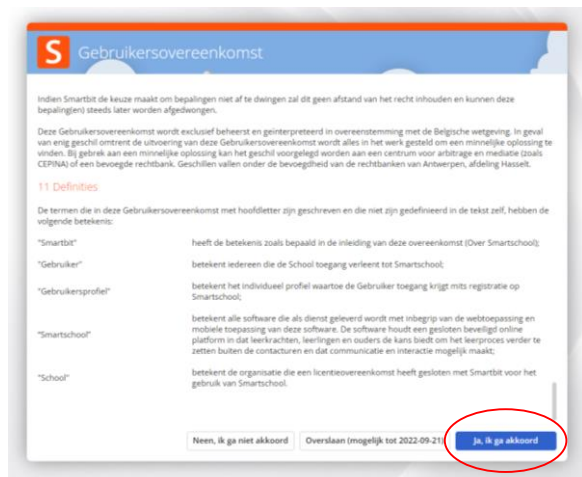


## Handleiding: inloggen bij Smartschool

1. Surf naar <http://reuzepas.smartschool.be>
2. Vul aan de rechterkant uw gebruikersnaam en wachtwoord in.
  - a. Die kreeg u via een papier in de boekentas van uw kind.
  - b. Voor elke ouder is er een aparte login.
3. Klik op "Aanmelden".



4. Er verschijnt een gebruikersovereenkomst. Die dient u te accepteren. Dat kan enkel door eerst helemaal naar onder te scrollen. Klik op "Ja, ik ga akkoord".



5. Smartschool vraagt nu om je wachtwoord te wijzigen. Gebruik een wachtwoord of wachtzin die je goed kan onthouden. Klik daarna op “Opslaan”.

Let op!

- Het wachtwoord is minstens 8 karakters lang en bestaat uit een combinatie van letters, hoofdletters, cijfers en/of andere karakters.
- Een wachtzin is minstens 20 karakters lang en bestaat uit minstens 4 woorden gescheiden door een spatie

Wijzig je wachtwoord

Gebruikersnaam: 3423

Nieuw wachtwoord:

Herhaal nieuw wachtwoord:

**i** Hoe langer je een wachtwoord maakt, hoe veiliger. Daarom is het beter een wachtzin te gebruiken. Een wachtzin is bovendien makkelijker te onthouden.

Een wachtwoord is minstens 8 karakters lang en bestaat uit een combinatie van letters, hoofdletters, cijfers en/of andere karakters.  
Een wachtzin is minstens 20 karakters lang en bestaat uit minstens 4 woorden gescheiden door een spatie.

**⚠ Let op!**

Wanneer je je wachtwoord wijzigt blijf je aangemeld in de Smartschool App en andere gekoppelde toepassingen. Controleer daarom best ook:

- de lijst van toestellen die toegang hebben tot je account via de Smartschool App
- de lijst van externe toepassingen die toegang hebben tot je account

Verwijder eventuele toestellen en toepassingen die je niet herkent.

Annuleren Opslaan

6. Smartschool vraagt nu om uw gegevens na te kijken en verder aan te vullen. Enkel de eerste 4 velden zijn verplicht. Zorg er zeker voor dat uw e-mailadres juist is. U krijgt een e-mail van Smartschool waarin u dit e-mailadres moet bevestigen. Klik op “Opslaan”.

Welkom bij Smartschool

**Vul uw gegevens verder aan**

Om u te kunnen bereiken is het belangrijk dat onze school over de correcte gegevens beschikt. Vul de informatie daarom hieronder aan.

**+** Uw voornaam

**+** Uw achternaam

**+** Uw rol

**+** E-mailadres

Telefoonnummer

Gsm-nummer

**+** Verplichte velden

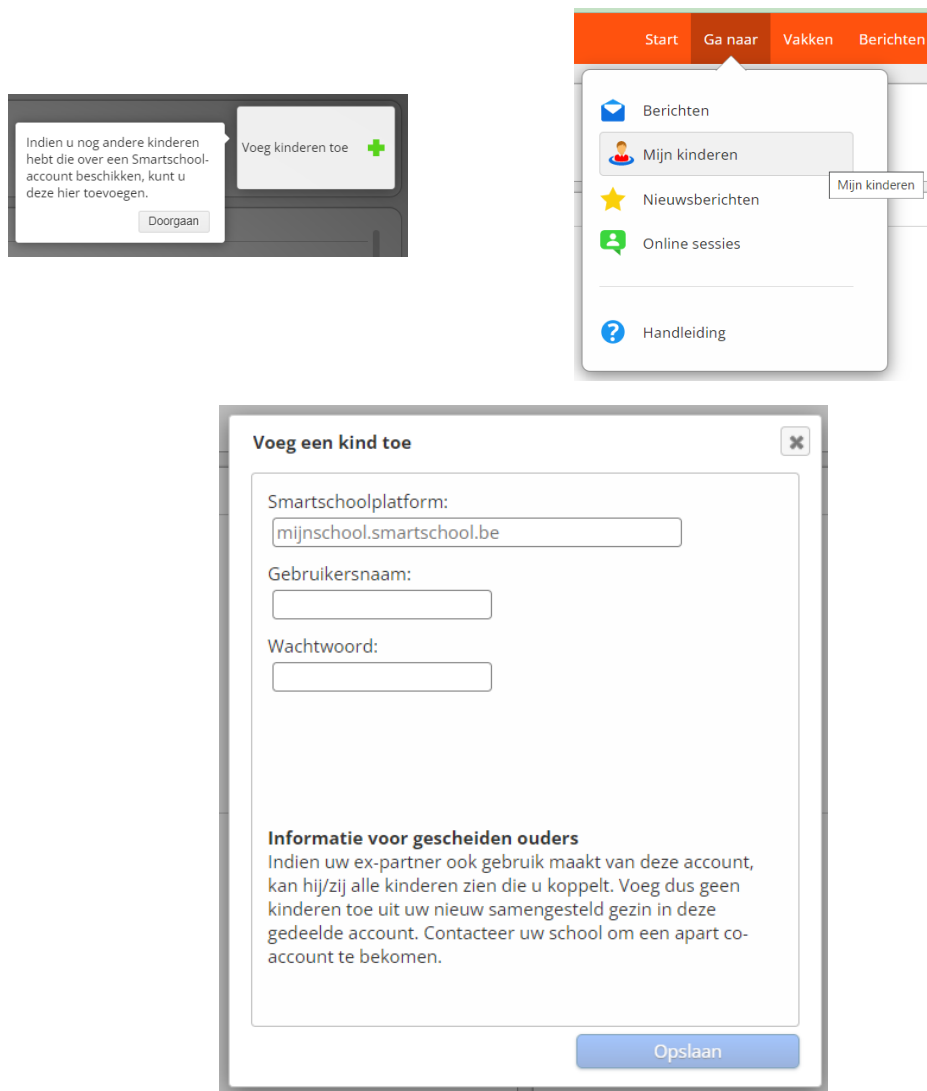
Opslaan

7. Proficiat, u bent ingelogd!

## Meerdere kinderen koppelen

Hebt u meerdere kinderen? U kunt ze allemaal koppelen, zelfs kinderen die in een andere school zitten waar men ook Smartschool gebruikt.

1. Klik op “Voeg kinderen toe” of op “Mijn kinderen” en vul de juiste gegevens in van het Smartschoolplatform van dit kind.

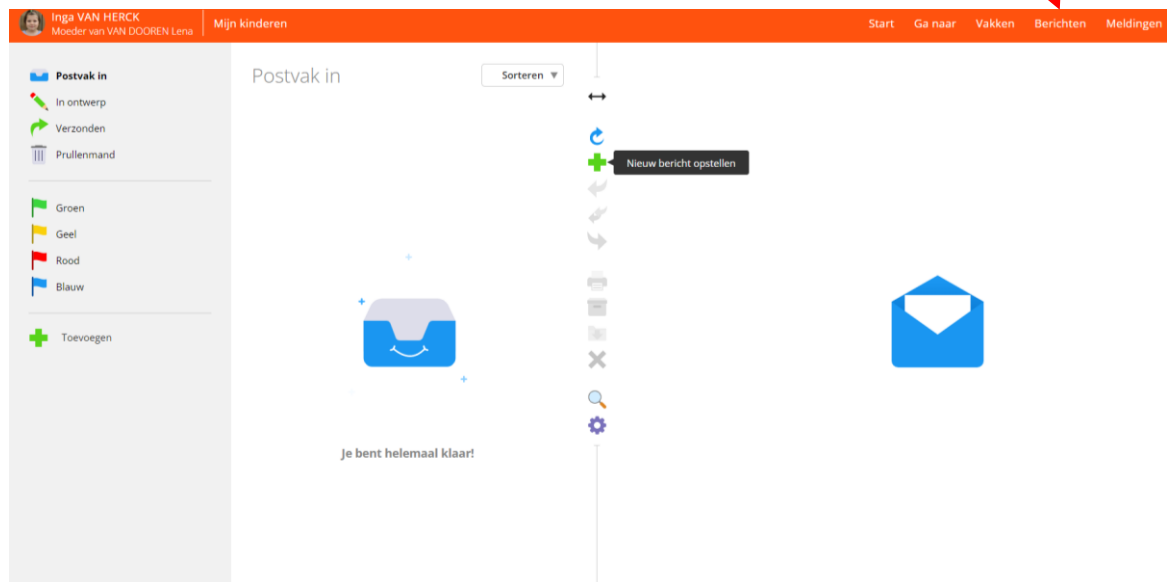


2. U kunt nu switchen tussen de verschillende Smartschoolplatformen van uw kinderen door linksboven, naast uw naam, op “Mijn kinderen” te klikken.

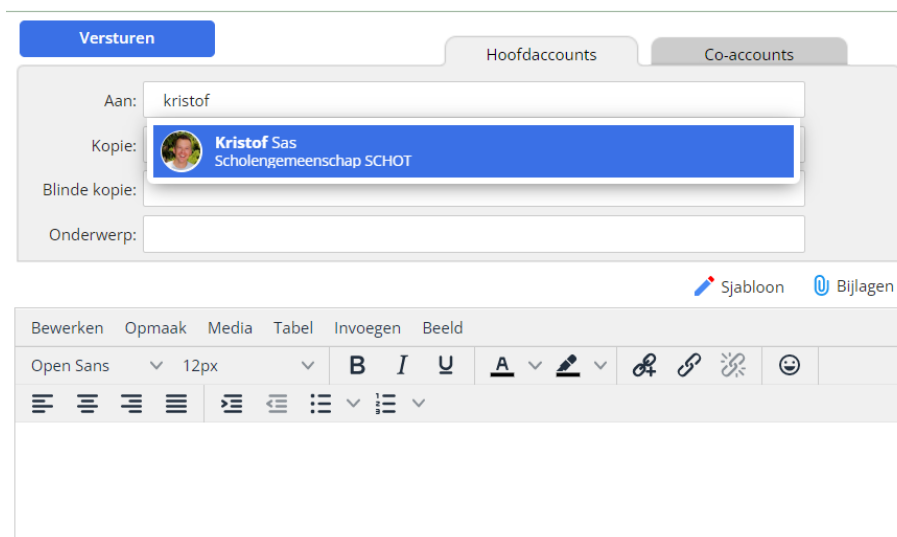
## Berichtensysteem

Via het onderdeel Berichten kunt u communiceren met de leerkracht(en) van uw kind(eren).

1. Klik bovenaan op “Berichten”.



2. Klik op de groene plus om een nieuw bericht op te stellen.
3. Typ in het vak “Aan:” de naam van de leerkracht van uw kind. Na enkele letters verschijnen mogelijke ontvangers. Selecteer wie je nodig hebt.



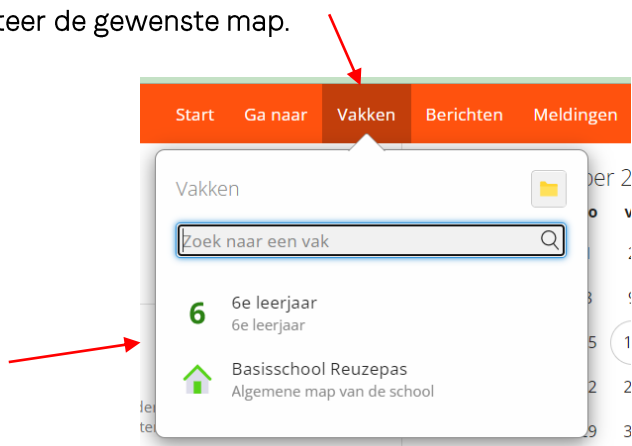
4. Stel het bericht verder op en klik op “Versturen”.
5. U kunt ook berichten sturen naar andere co-accounts van uw kind.

## Belangrijke info en documenten

Via het onderdeel Vakken kunt u gaan:

- Naar de klas of het leerjaar van uw kind
- Naar de algemene map “Basisschoik Reuzepas”

1. Klik bovenaan op “Vakken”.
2. Selecteer de gewenste map.



3. Links, bij documenten, vindt u alle belangrijke school- of klasinfo. Bij weblinks staan handige links.

